



# SITEMANAGER II

Überwachungs- und Fernsteuereinschub

- **19“-Fernsteuereinschub für die Schrank- und Raumüberwachung sowie für den industriellen Bereich**
- **Professionelles Gebäudemanagement**
- **Mitverwaltung von mehreren tausend USV-Anlagen möglich**



## Beschreibung

● Der SITEMANAGER II ist eine Überwachungseinheit für den professionellen Einsatz. Der 19“-Einschub kann zur Schrank- und Raumüberwachung sowie in industriellen Bereichen verwendet werden.

● Der SITEMANAGER II verfügt über:

- a) **8 digitale Eingänge für Kontaktmelder** für z.B. Rauch, Bewegung, etc.
- b) **8 analoge Eingänge** für Temperatur- und Luftfeuchtigkeitsfühler, Spannungs- und Stromwandler, etc. Jeder Eingang kann einzeln konfiguriert werden.
- c) **8 Relaisausgänge**  
Die Ausgänge können vom Anwender manuell oder über die Konfiguration automatisch gesteuert werden.

● Durch den einfachen Plug’n Play-Anschluss der verschiedenen Sensoren und Aktuatoren wird eine schnelle und sichere Installation gewährleistet. Die elektrischen Anschlüsse befinden sich auf der Geräterückseite.

● Alle Alarmzustände werden über LED’s auf der Frontseite angezeigt.

● Die komplette Konfiguration des SITEMANAGERs II wird komfortabel über einen Web-Browser vorgenommen. Hierzu zählen u. a. die Netzwerkparameter und Alarmfunktionen.

● **NEU:** Konfigurierbare Vorwarnschwellen ermöglichen es dem Anwender selber einzustellen, bei welchem Messwerten er vor dem eigentlichen Alarm benachrichtigt werden möchte.

● Zusätzlich zum LAN-Anschluss verfügt der SITEMANAGER II über eine RS-232-Schnittstelle, an die ein weiteres Gerät mit serieller Schnittstelle (z.B. eine USV) angeschlossen werden kann.



## SITEMANAGER II Statusanzeige

Darstellung des Frontpanels: Farbige Leuchtdioden für Status- und Alarmanzeigen

Anzeige der aktuellen Mess- und Alarmschwellwerte

ACK = „Acknowledge“  
Schaltflächen zur Bestätigung eines erkannten Alarms und Mitteilung der vom Arbeitsplatz eingeleiteten Aktion

Schaltflächen für die manuelle Bedienung der digitalen Ausgänge

**NEU!**

## Erweiterte Alarm Matrix

Mit Hilfe der „Alarm Matrix“ besteht die Möglichkeit Alarmzustände zu konfigurieren und mehrere Anschlüsse miteinander zu kombinieren. Somit wird z.B. eine Alarmweiterleitung erst dann eingeleitet, wenn Alarmzustände mehrerer Sensoren



zusammen eintreten, die vorher „logisch verknüpft“ wurden. (Beispiel: Ein Alarm wird erst dann ausgelöst, wenn zwei unterschiedliche Temperatursensoren ihren Alarmschwellwert überschreiten oder wenn die Klimaanlage ausfällt).

# Beschreibung

- Der SITEMANAGER II unterstützt die nativen RS-232-USV-Protokolle von mehreren tausend verschiedenen USV-Geräten!
- Er kann nahezu jedes USV-Gerät mitverwalten, eingeschlossen aller vom Gerät gelieferten Status und Messwerte.
- Dies macht den SITEMANAGER II zum einzigen Gerät seiner Art auf dem Markt!



● Zur Visualisierung der Alarme kann ein Web-Browser sowie die optional erhältliche Netzwerk-Management-Software UNMS II verwendet werden. Die Unterstützung des SNMP-Protokolls gehört ebenfalls zu den Standardfunktionen.

● Über den LAN-Anschluss stehen weitere interessante Funktionen zur Verfügung. Der SITEMANAGER II ist in der Lage Netzwerknachrichten und E-Mails zu versenden.

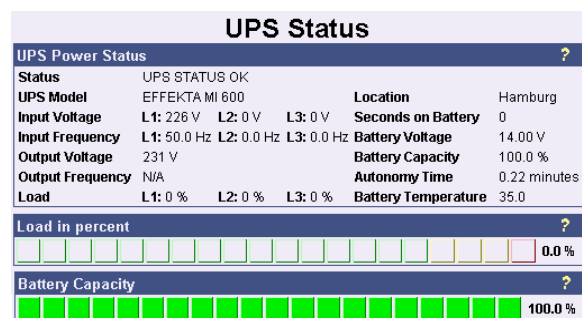
● Jede der beschriebenen Möglichkeiten der Alarmweiterleitung kann für jedes auftretende Ereignis individuell konfiguriert werden.

● Weiterhin können Rechner mit einem zusätzlichen RCCMD-Client ferngesteuert bzw. automatisch heruntergefahren werden.

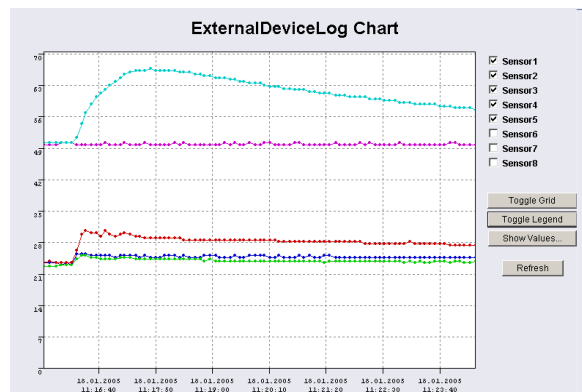
● Der Überwachungseinschub verfügt über ein eigenes Logging-System. Jeder Alarm wird mit Datum und Uhrzeit erfasst. Alle Messwerte werden mitgeschrieben und können über den Web-Browser bzw. Windows-Client jederzeit graphisch abgerufen werden.

● Eine Langzeitaufzeichnung der Daten ist mit der Web-basierenden UNMS II-Netzwerk-Management-Software möglich.

● Sollte ein Zugriff auf den SITEMANAGER II über das Telefonnetz gewünscht sein, kann optional ein analoges Modem eingesetzt werden<sup>2</sup>.



SITEMANAGER II Webseite mit USV-Daten



GCHART-Grafik mit analogen USV-Messwerten

## Technische Daten

- 8 digitale Eingänge (Öffner/Schließer konfigurierbar)
- 8 analoge Eingänge (0 - 10V, 4 - 20mA, 0 - 20mA über Jumper konfigurierbar)
- 8 Relaisausgänge (Wechsler, max. 230V/ 4A AC)
- 10/ 100Mbit Netzwerkanschluss
- Timer für geplante Ausgangssteuerungen, Starteinstellungen für jeden Ausgang (an(aus))
- RS-232-Schnittstelle für weitere Geräte (z.B. weitere USVs)
- Fernkonfiguration über Web-Browser
- Unterstützte Protokolle: E-Mail, Telnet, HTTP, SNMP, SNTP, RFC868, ModbusOverIP, UPSMON, UNMS II
- Batteriegestützte Echtzeit-Uhr mit Timeserver-Synchronisation
- LED-Alarmanzeige, LED-Betriebszustandsanzeige
- Integrierter E-Mail-Client
- Nichtflüchtiger Speicher für Alarmdaten und Messwertaufzeichnung

## Optionen

- <sup>2</sup>Analoges Modem für die Fernbedienung und Integration ins RASCONTROL-Teleassistenz-System (nur wenn COM 1 nicht genutzt wird)
- UNMS II-Netzwerkmanagement-Software
- Sensoren für Temperatur, Luftfeuchtigkeit, Flüssigkeitsfüllstand, Spannungsmessung (Volt), Strommessung (A), etc. Jeder andere analoge Sensor kann angeschlossen und kalibriert werden solange dessen Ausgangssignal zwischen 0 - 10V, 4 - 20mA bzw. 0 - 20mA liegt (über Jumper konfigurierbar).
- Feuermelder, Rauchmelder, Glasbruchsensor, Erschütterungssensor, Türkontakt, etc. Weitere Alarmkontaktgeräte können ebenfalls angeschlossen werden.
- Aktuatoren wie z.B. Blitzlicht, Alarmsummer, Alarmhorn

