

USV- und Netzwerkmanagement nach Maß

Moderne USV-Anlagen liefern standardmäßig zahlreiche Daten über den aktuellen Betriebszustand, die nur über spezielle Software ausgelesen kann. Die UPSMan-Software entkoppelt den Zwang dieser Software und ermöglicht eine harmonisierte und homogene Administrationsbasis:

- ✓ Flexible Softwareschnittstelle zu Ihrer USV
Die UPSMan Software unterstützt nahezu 95% aller derzeitig am Markt verfügbaren USV-Anlagen. Die einzige Bedingung ist eine verfügbare serielle Schnittstelle oder ein USB – Port.
- ✓ Vereinheitlichung von Management und Monitoring
Viele USV-Hersteller bieten ihre eigenen Tools an. Mit der UPSMan-Software schaffen Sie eine einheitliche Basis innerhalb heterogener Netzwerkstrukturen.
- ✓ Intuitiv und kreuzkompatibel
Verwenden Sie UPSMan-Software in Verbindung mit jedem bestehenden System der CS121 und CS141 – Produktfamilien. Die UPSMan-Software fügt sich nahtlos in den Kanon bestehender Systeme ein. Dank der ausgereiften SNMP-Funktion kann die UPSMan-Software sogar als Schnittstelle zu USV-Anlagen mit eigenen SNMP-Karten im Netzwerk eingesetzt werden.
- ✓ Die All-In-One - Softwarelösung für Stand Alone – Anwendungen
Holen Sie sich über ein modernes und schlankes Weboberfläche alle aktuellen Statusinformationen Ihrer USV in Echtzeit aus dem Netzwerk ab, automatisieren Sie E-Mail-Benachrichtigungen und starten Sie hochkomplexe Shutdownroutinen oder Systemskripte. Die UPSMan-Software passt sich flexibel an Ihre individuellen Bedürfnisse an.
- ✓ Mächtige Netzwerkverwaltungslösung bereits enthalten
Realisieren und zentralisieren Sie in Verbindung mit RCCMD – der weltweit beliebtesten Shutdownlösung die anspruchsvollsten Shutdownszenarien innerhalb von heterogenen, dezentralen bis hin zu virtualisierten und hyperkonvergenten Netzwerkstrukturen. Die UPSMan-Software liefert alle notwendigen Bausteine für professionelles Management.



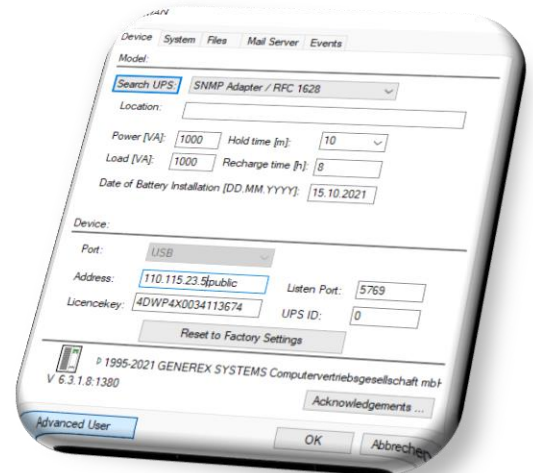
Funktionsbeschreibung

Kernfunktionen

Die UPSMan – Software ist ein umfangreiches Softwarepaket für Kommunikation, Visualisierung und Notfallmanagement. Zu den Kernaufgaben gehört

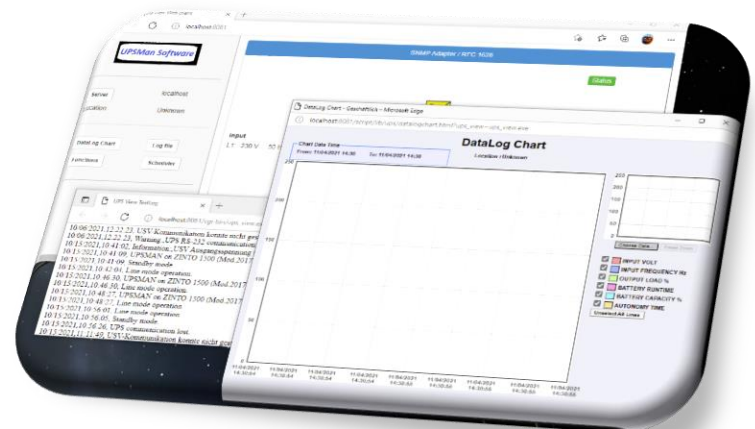
- Kommunikation
- Information
- Protokollierung
- Management

Die UPSMan – Software ist speziell für ungeübte Einsteiger größtenteils vorkonfiguriert und bietet für erfahrene Nutzer zahlreiche Funktionen für komplexes netzwerkweites Notfallmanagement inklusive Benachrichtigung aller betroffenen und relevanten Netzwerkteilnehmer per SMS*, Email oder eigene skriptgesteuerte Informationswege informieren.



Einheitliches und komfortables Webinterface

Das intuitiv verständliche, einheitliche Webinterface liefert alle für den Betrieb relevanten Echtzeitinformationen zu der überwachten USV an und bietet leicht zugänglich Statusinformationen über vergangene Ereignisse, Lade-/Entlade – Zyklen und erhobene Messdaten.

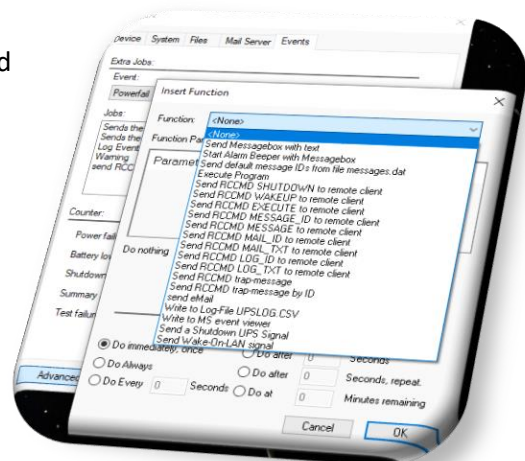


Das integrierte Datalog Chart bereitet hierbei grafisch alle erhobenen Messdaten auf und geben so einen Überblick über den Zustand der Batterien.

Komplexe Ereignissteuerung im SPS – Stil

Die UPSMan-Software bietet erfahrenen Benutzern eine umfangreiche Toolbox an, um auf Ereignisse zu reagieren und ein entsprechendes Antwortverhalten zu konfigurieren:

- Automatisieren Sie E-Mail-Benachrichtigungen
- Starten Sie eigene Skripte und Batchdateien
- Planen und integrieren Sie Shutdownsequenzen
- Überwachen Sie den Zustand der USV-Anlage und lassen sich Warn-Meldungen zukommen
- Und vieles mehr...





RCCMD inklusive

Jedes UPSMan Software Packet ist gleichzeitig ein vollwertiger RCCMD Server, mit dem Sie RCCMD Steuersignale an beliebige Clients versenden können.

In Verbindung mit RCCMD – der weltweit beliebtesten Shutdownlösung im hochkritischen Infrastrukturbereich – realisieren Sie mit der UPSMan-Software selbst die komplexesten Shutdownszenarien.

- Hyperkonvergente Serverstrukturen
- Dezentrale Netzwerkstrukturen
- Heterogene Netzwerke
- Hyper-V
- VMware
- Nutanix
- ...



Kompatibel mit Managementsystemen



Realisieren Sie mit der UNMS 2 das Netzwerkmanagement nach Ihren Wünschen

Das **UPS Network Management System UNMS** kann überwachten unterbrechungsfreien Stromversorgungsanlagen sowie zahlreiche Systemnahe und Systemfremde Komponenten aktiv verwalten und bei Bedarf automatische Handlungen durchführen, die bei einem reinen Monitoring dem Fachpersonal vorbehalten sind.



Technische Daten:

Die UPSMan Software ist für folgende Betriebssysteme verfügbar:

UPSMAN Software for WINDOWS:

- WINDOWS 7 (Home Premium or higher) x86/x64 CPU
- WINDOWS 8.x (Pro, Enterprise) x86/x64 CPU
- WINDOWS 10.x (Pro, Enterprise) x86/x64 CPU
- WINDOWS 11 (Pro, Enterprise)
- WINDOWS Server 2008 CORE x64 CPU
- WINDOWS Server 2008 R 2 (Standard, Enterprise, Datacenter, Webserver) x64 CPU
- WINDOWS Server 2012 R2 (Standard, Datacenter) x64 CPU
- WINDOWS Server 2016 (Standard, Datacenter) x64 CPU
- WINDOWS Server 2019 (Standard, Datacenter) x64 CPU

UPSMAN Software for UNIX Solution: All kinds of LINUX flavours - all X86/x64 CPU based LINUX versions, e.g., United 1.x /SCO Linux Server 4, LINUX SUSE 7 11.x & SLES, Fedora Linux, GENTOO Linux, RedHat 7.0-9.0, RH 4, RH5.4x x32/x64, TurboLinux 6.1-6.5, 7.x, Debian 4.x 9.x, Caldera Open Linux 2.3

Die UPSMan-Software unterstützt je nach Modell und Ausbaustufe folgende Features:

Remote UPS monitoring	X
RCCMD – General shutdown support	X
RCCMD – Extended remote shutdown function	X
RCCMD – Group redundancy for up to 4 UPS	X
HP Openview	X
LAN support	X
Network Messaging	X
UNMS – Multi-system remote control	X
Modbus	-
Web browser management	X
Scheduler shutdown	X
History & Event log file	X
Unattended Installation / automatic install	X
Password protected remote functions	X
UPS Standard functions (battery Low, power fail, overload, UPS connection lost & restored, system shutdown, etc.)	X
UPS internal functions (Inverter overload, fuse blown, Rectifier mains fault, Inverter feeding, Battery switch open, etc.)	X
Send UPS shutdown signal	X
UPS – SNMP redundancy capability	X
Environmental monitoring	X